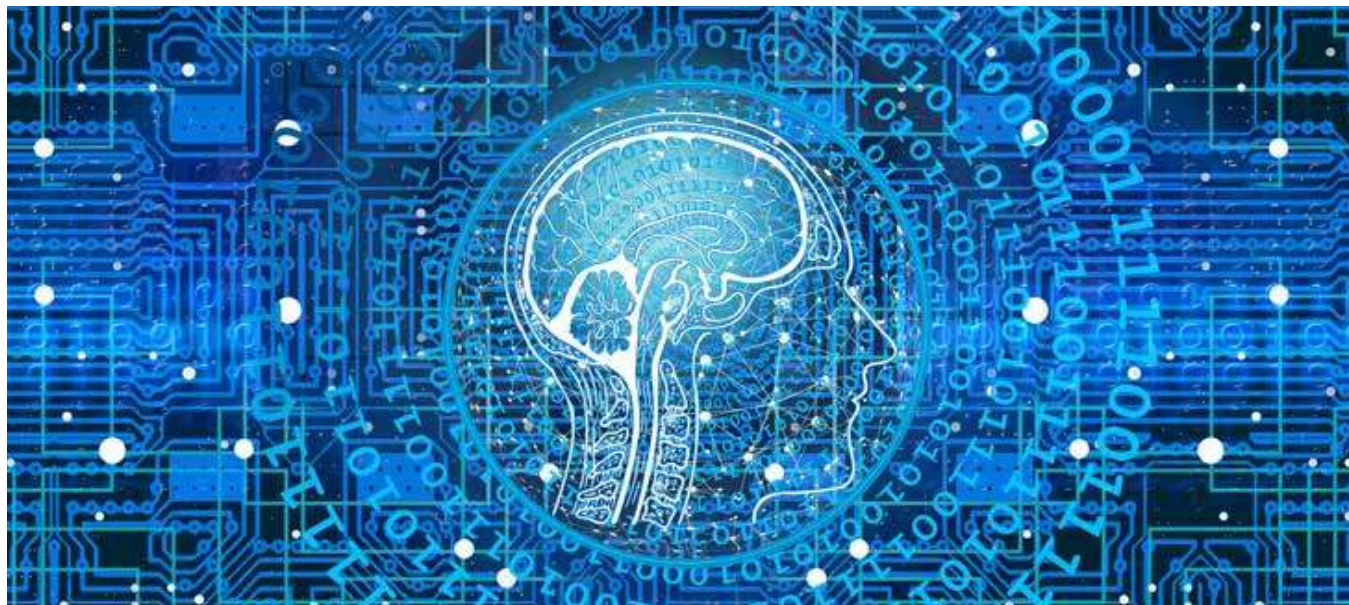


# Künstliche Intelligenz in KMU – die Zeit ist reif

Mittelstand 4.0-Kompetenzzentrum Cottbus unterstützt Unternehmen bei Zukunftstechnologie



Künstliche Intelligenz (KI) ist ein Thema, das in den vergangenen zehn Jahren den Sprung von der Science-Fiction und der Popkultur in die unternehmerische Wirklichkeit geschafft hat. Dachte man bis vor kurzem bei KI noch an den Terminator, Skynet oder Mister Data aus Star Trek, so dominieren in der aktuellen Diskussion reale Einsatzgebiete. Seien es selbstfahrende Autos, bessere Krebsdiagnose mittels intelligenter Bilderkennung oder die alltägliche Suche bei Google. KI ist aus unserem jetzigen, aber vor allem zukünftigen Alltag nicht mehr wegzudenken.

## KI als Hightech-Werkzeugkasten

Was ist eigentlich Künstliche Intelligenz und wie lässt sie sich in einem Unternehmen gewinnbringend einsetzen? KI wird häufig als kompliziert wahrgenommen.

Diese Tatsache lässt sich nicht ganz von der Hand weisen. Aber stellen wir uns KI einfach als einen Werkzeugkasten mit vielen verschiedenen Werkzeugen vor. Wie beim Heimwerkeln gibt es für jeden Anwendungsfall ein oder mehrere passende Werkzeuge.

KI bezeichnet im Allgemeinen die Fähigkeit eines Computers, ohne vorgegebene Regeln Muster in großen Datenmengen zu erkennen. Mithilfe dieser gelernten Muster versucht die KI korrekte Vorhersagen für zuvor unbekannte Sachverhalte zu treffen. Wenn ein Heimwerker ein Loch in eine Gipsbetonwand gebohrt hat, ist davon auszugehen, dass er auch ein Loch in eine Wand aus anderem Material bohren kann, auch wenn er dies vorher noch nie gemacht hat. Genauso verhält es sich mit KI, deren Erfahrungswissen aus Daten besteht. Auch

ein produziertes Werkstück, das auf seine Qualität hin überprüft werden soll, wird von der KI erkannt, obwohl sie dieses nie zuvor gesehen hat.

## Einsatzmöglichkeiten von KI

KI kann also aus Erfahrungswissen lernen. Aber wie lässt sie sich in einer Firma einsetzen? Zunächst sollte das Unternehmen in den wertschöpfenden Bereichen soweit digitalisiert sein, dass Daten regelmäßig und strukturiert in eine Datenbank gespeichert werden. Je mehr Erfahrungswissen für die KI zur Verfügung steht, desto besser wird sie sein. Es ist wie beim Hausbau. Erfahrene Architekten und Handwerker machen meist weniger Fehler als unerfahrene. Spätestens zu diesem Zeitpunkt sollte die Geschäftsführung intensiv darüber nachdenken, wie KI gewinnbringend im Unternehmen eingesetzt werden kann. Prinzipiell ist der Einsatz in jedem Kernbereich einer Firma denkbar. Während sich im Controlling, der Logistik oder der Personalplanung vor allem Kosten minimieren lassen, können im Marketing, Vertrieb oder bei der Produktentwicklung vor allem neue Geschäftsmodelle identifiziert werden. Insbesondere die Geschäftsmodellenerweiterung auf Basis von Daten kann den Unternehmen zukünftig ungeahnte Wertschöpfungspotenziale bieten, indem eigene Daten aufbereitet und mit Daten anderer Unternehmen verknüpft werden, um neue Dienstleistungen und Produkte zu kreieren. ☒

## Kostenfreies Unterstützungsangebot

Das vom Bundesministerium für Wirtschaft und Energie (BMWi) geförderte Mittelstand 4.0-Kompetenzzentrum Cottbus hilft Lausitzer Unternehmen gern, sie für KI fit zu machen. Neben Workshops und Online-Seminaren zählen persönliche Beratung, Identifizierung von KI-Anwendungen und eine gemeinsame Entwicklung von KI-Prototypen zu den kostenfreien Angeboten.

Weitere Informationen und Ansprechpartner unter:

[www.kompetenzzentrum-cottbus.digital](http://www.kompetenzzentrum-cottbus.digital)